

Exposé

## Tabbert Pantiga 490 E 2,3 Finest Edition

**33.000,- €**

MwSt. ausweisbar

Fahrzeug



**www.camping.holiday**  
**Bruck an der Leitha**

**Sondermodell mit**  
**umfassender**  
**Serienausstattung!**



Grundriss



**Technische Daten**

<b>Modell-/Baujahr</b>	2026
<b>Anzahl Schlafplätze</b>	4
<b>Gesamtlänge</b>	748 cm
<b>Gesamtbreite</b>	232 cm
<b>Höhe</b>	260 cm
<b>Innenhöhe</b>	196 cm
<b>Umlaufmaß</b>	982 cm
<b>Aufbaulänge</b>	620 cm
<b>Masse in fahrber. Zustand</b>	1490 kg
<b>techn. zul. Gesamtmasse</b>	2000 kg
<b>Liegeflächen</b>	Bug (200x86: 188 x 86) Heck (198x158/134)
<b>Kühlschrankvolumen</b>	133 l
<b>Wasservorrat</b>	45 l
<b>Steckdosen 230V</b>	7
<b>Steckdosen USB</b>	3

## Beschreibung

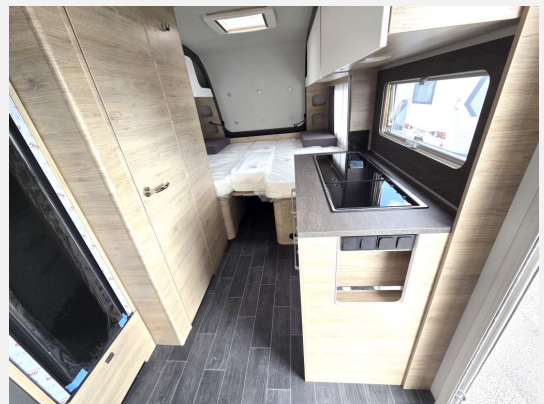
Sondermodell statt 44.034 EUR bei Einzelbezug  
Änderungen sind möglich, Angaben ohne Gewähr!

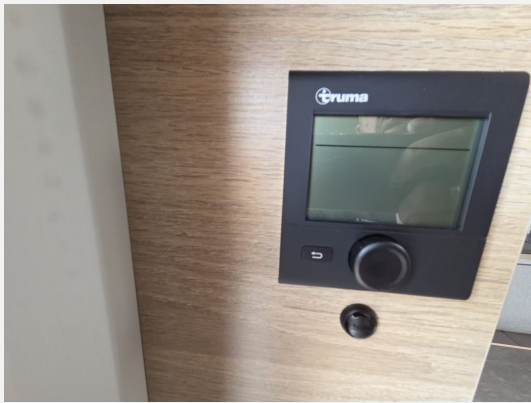
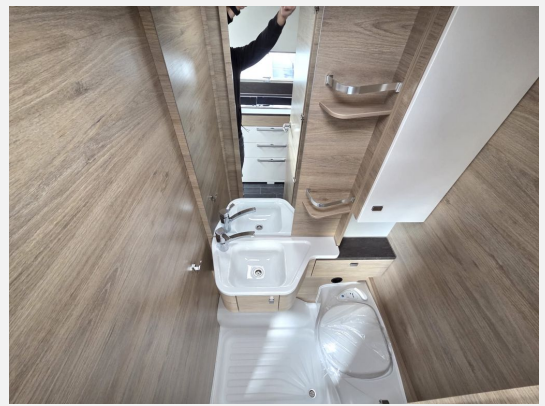
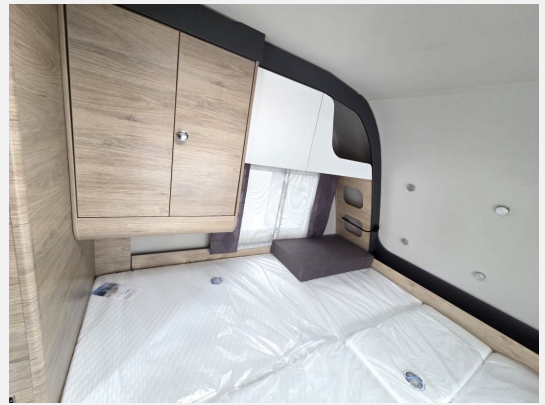
## Ausstattung

- Abdichtung Toilettenschacht
- Vorzeltleuchte in LED-Technik
- Bedienanleitung (deutsch)
- Auflastung auf 2.000 kg\*\*\* (2.000 kg-Fahrwerk)
- Dichtigkeitsgarantie 10 Jahre, Markisenleiste linke und rechte Fahrzeugseite, inkl. LED-Beleuchtung auf Türseite
- Umluftanlage 12 V, Heizung TRUMA Combi 4
- TABBERT ServiceBox, Serviceklappe 34,9 x 29,6 cm, Bug links, Serviceklappe 100 x 40,5 cm, Bug rechts
- Schränke und Staukästen hinterlüftet, Textiler Raumtrenner, Stoffverkleidung bei Salonfenstern, Polsterauswahl: SILKY LEAF
- Aufbau­tür: TABBERT PREMIUM, Eintrittsstufe mit TABBERT Schriftzug integriert, isoliert, Ein-Schlüssel-Schließanlage, Insektenschutz­tür
- Lattenrost aufstellbar mit Gasdruckstoßdämpfer, Bequemer Bettumbau der Rundsitzgruppe oder Dinette mit Ausgleichspolster, Wandbeleuchtung im Schlafbereich, TABBERT Komfort Schlafs­system mit flexiblem Tellerrost und WaterGEL-Matratze, Rollbettfunktion für Einzelbetten
- Kombi-Rollos an den Fenstern, inkl. Verdunklung und Insektenschutz, Dachhaube (Hebe-Kipp) 40 x 40 cm klar, mit Insektenschutz und Verdunklung (Bug), Dachhaube 28 x 28 cm, mit Insektenschutz (Toilettenraum), Ausstellfenster Privacy Black getönt und wärmedämmend, mit Sicherheitsverschluss verriegelbar, Dachhaube (Hebe-Kipp) 70 x 50 cm, mit Insektenschutz und Verdunklung (Heck), Rahmenfenster SEITZ S6
- Gasanlage 30 mbar, Rauchmelder, Warmwasserversorgung mit Einhebel-Mis­chbatterie, Wasserleitungen mit Umluftschlauch verlegt, Frischwassertank 45 Liter, Festeinbau – von außen und innen befüllbar und Reinigungsöffnung, TRUMA MonoControl CS (inkl. Gasfilter)
- Breitspur-Sicherheitsfahrwerk mit Achsstoßdämpfer, AL-KO Leichtlaufchassis, vollverzinkt, AL-KO AAA Premium Brake, AL-KO Trailer Control-ATC – Anti-Schleuder-System (2.0), Stützrad mit integrierter Stützlastanzeige, Stabilisator-Sicherheits-Kupplung, AL-KO Big Foot, Deichselabdeckung, Leichtmetallfelgen – Monoachser, Weiß
- GFK-Dach mit reduzierter Hagelempfindlichkeit, Fender im Heck, TABBERT PRO.TEC-FRAME, TABBERT Dach, hohe Schall- und Isolationswerte, Gürtelleiste Silber/Chrom (einfach), Seitenwände in Glattblech, weiß – Monoachser
- Automatische Energiewahl für Kühlschrank (AES), Edelstahlspüle mit Glasabdeckung, Große Schubladen mit Soft-Close-Einzügen, Kühlschrank 133 Liter
- TV-Vorbereitung mit Antennen-Anschluss, Dachverstärkung für Automatikantenne und SAT-Kabel verlegt
- 12 V Beleuchtung, Licht im Kleiderschrank, Beleuchtete Einstiegsstufe, USB-Steckdose zusätzlich, LED-Einbauspots, Ambientebeleuchtung (PANTIGA)

Änderungen sind möglich, Angaben ohne Gewähr!

## Bilder





**Verkäufer**

Camping.holiday CRC GesmbH  
Herr Helmut Schörghuber  
Alte Wiener Straße 48 - 50  
2460 Bruck an der Leitha

✉ [helmut.schoerghuber@camping.holiday](mailto:helmut.schoerghuber@camping.holiday)

**Verkäufer**

Camping.holiday CRC GesmbH  
Frau Irene Nossner  
Alte Wiener Strasse 48 - 50

☎ +43 2162 62 622 16

✉ [verkauf@camping.holiday](mailto:verkauf@camping.holiday)