

Exposé

Malibu I 460 LE f35

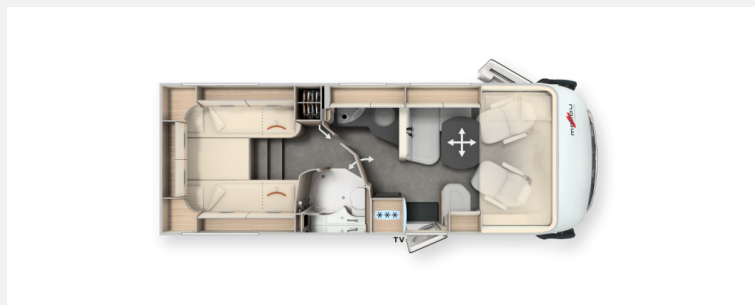
148.682,- €

MwSt. ausweisbar

Fahrzeug



Grundriss



## Technische Daten

<b>Anzahl der Achsen</b>	2
<b>Leistung</b>	103 KW / 140 PS
<b>Schadstoffklasse/-norm</b>	Euro 6d-final
<b>Basisfahrzeug</b>	FIAT Ducato
<b>Motordetails</b>	2,2 l Multi-Jet
<b>Getriebe</b>	Schaltgetriebe
<b>Antriebsart</b>	Frontantrieb
<b>Anzahl Schlafplätze</b>	4
<b>Gesamtlänge</b>	725 cm
<b>Gesamtbreite</b>	227 cm
<b>Höhe</b>	307 cm
<b>Innenhöhe</b>	198 cm
<b>Aufbauart</b>	Integriert
<b>Leergewicht</b>	2870 kg
<b>Masse in fahrber. Zustand</b>	3055 kg
<b>techn. zul. Gesamtmasse</b>	3500 kg
<b>Infrastruktur</b>	Küche WC
<b>Liegeflächen</b>	Hubbett (195x160) Heck (200/195x85)
<b>Sitze mit Gurt</b>	4
<b>Anhängerlast (gebremst)</b>	2000 kg
<b>Kraftstoff</b>	Diesel
<b>Heizung</b>	Truma Combi 6
<b>Kühlschrankvolumen</b>	133 l
<b>Gefriervolumen</b>	12 l
<b>Wasservorrat</b>	125 l
<b>Abwassertankvolumen</b>	90 l
<b>Batterie</b>	80 Gel Ah
<b>Polster</b>	Wohnraumstoff Ancona
<b>Führerscheinklasse</b>	B
<b>Farbe</b>	weiß
	L-Sitzgruppe
	Einzelbett, Hubbett

DER INTEGRIERTE MALIBU - SELTEN WAR FREIHEIT SO FORTSCHRITTLICH! - jetzt mit komfortablerem Einstieg - Aufbau­tür­breite 63 cm!

Die junge – aber traditionsreiche – Marke Malibu setzt neue Akzente in Qualität, Design und Ausstattung.

Sie suchen das Besondere? Dann ist ein Malibu Reisemobil genau das Richtige. Denn hinter ihm stehen fast 40 Jahre Erfahrung und ein innovatives und inhabergeführtes Unternehmen mit hochengagierten Mitarbeitern. Sie alle haben nur ein Ziel: das beste Reisemobil für Sie und Ihren Urlaub. Die Essenz daraus: ein Malibu Reisemobil.

Das ausgestellte Fahrzeug hat folgende Sonderausstattung:

- Motorvariante 140 PS
- 16" Alufelgen für f35 light Chassis
- Lenkrad und Schaltknäuf in Leder
- Multifunktionslenkrad
- Klimaautomatik Fahrerhaus
- Aufbau­tür Premium TWO Zentralverriegelung (Aufbautüre und Fahrerhaus-Türen)
- **"Chassis Paket"** bestehend aus: Klimaanlage Fahrerhaus manuell + Tempomat Cruise Control + Fahrer-/Beifahrerairbag + Zentralverriegelung Fahrerhaustür, elektr. Verstellung der Außenspiegel, elektr. Fensterheber + Busspiegelsystem Malibu "bestview" in bicolor schwarz/weiß elektrisch verstellbar + Sitzflächen Neigungs- und Höheneverstellung (vorne/hinten) Fahrerhaussitze + Malibu Radzierblenden (entfällt bei Option Alufelgen) + Frontgrill schwarz glänzend + Radiovorbereitung mit Dachantenne mit DAB+, Lautsprecher im Fahrerhaus (2x) und Wohnsitzgruppe (2x), DVB-T2 Empfang
- **"Komfort Paket"** bestehend aus: Fahrerhausverdunklung plissiert hinter Front- und Seitenscheiben + Hohlwaben Isolierfrontplissee mit vertikaler Bedienung + Faltpolissee Seitenscheiben + Aufbau­tür mit Fenster- und Fliegengitterrollo + zweite Garagentür auf der Fahrerseite + indirekte Ambientebeleuchtung im Wohnraum in LED-Technik + Panoramadachfenster Midi-Heki über Wohnraumsitzgruppe + Truma CP Plus digitales Bedienpanel + Malibu Rückleuchten mit LED-Leuchtkörper + Abwasserschlauchset zur komfortablen Entsorgung + USB-Steckdose im Dachstauschrank über Heckbett + Vorbereitung: für Solar; für Sat;
- **"Media-Paket"** inkl. Rückfahrkamera, 24" LED-TV und TV-Halterung (ohne Sat-Anlage)
- Steckdosenpaket
- Truma Duo Control CS mit Crashsensor
- Wohnraumstoff Ancona - Textilleder/Stoff-Kombination
- massive Holzschiebetür vor dem Schlafzimmer
- Duscheinlage wasserfest in Wohnraumbodendesign
- Stilwelt "Bellagio" - Dekor Edelkirsche

**Neupreis Fahrzeug inkl. Überstellung + Typisierung: €148.682.-**

**Neupreis Netto ohne Steuer: € 102.897.-**

**Neupreis CZ-Preis inkl. 21%: € 124.505.-**

Das Fahrzeug steht in Vöcklabruck für eine Besichtigung und Probefahrt bereit.

Nähere Infos beim freundlichen Verkaufsteam in Vöcklabruck.

Die im Internet gemachten Angaben sind unverbindliche Beschreibungen. Sie stellen keine zugesicherten Eigenschaften dar. Der Verkäufer haftet nicht für Irrtümer, Eingabefehler/Datenübertragungsfehler. Änderungen sowie Zwischenverkauf vorbehalten!

400005167

BEP

Irrtümer und Änderungen vorbehalten

- ABS, EBD (Elektronische Bremskraftverteilung), ESP (elektronisches Stabilitäts-Program), ESC (elektronische Stabilitätskontrolle) inkl. ASR (Antischlupfregelung) und Hillholder (Berganfahrassistent), Airbag Beifahrer, Airbag Fahrer, Armaturenbrettberedelung: Lüftungsgitter in Chrom, Armaturentafel mit Applikationen ( Techno

Trim), Außenspiegel beheizbar, Außenspiegel elektrisch verstellbar, Beifahrersitz Höhenverstellbar, Bordcomputer inkl. Aussentemperaturanzeige, Captain-Chair inkl. 2 Armlehnen, Chassis Paket, Elektr. Fensterheber, Fahrer-/Beifahrersitz drehbar (außer Alkoven) in Wohnraumstoff mit Doppelarmlehnen, Fahrerhausverdunkelungssystem an Front- und Seitenscheiben, Fliegengitter bei Aufbauhöhe, Frontantrieb, Instrumententafel mit Chromringen, Kabelvorbereitung Rückfahrkamera, Klimaautomatik Fahrerhaus, Komfort Paket, Lenkrad & Schaltknäuel in Leder, Multifunktionslenkrad ( Radiofernbedienung), Pannenset Fix & GO, Radio ( Ukw/MW , Lautsprecher, Antenne, digitaler Radioempfang DAB/DAB+, Audio- Fernbedienung am Lenkrad, Bluetooth Schnittstelle, USB -Anschluß, Freisprecheinrichtung, Rußpartikelfilter, Servolenkung, Start-Stopp-System, Tagfahrlicht LED, Tempomat, Traktion Plus inkl. Hill Holder Decent Controll, Wegfahrsperrung, Zentralverriegelung mit Funkfernbedienung

- Abwassertank in Gehäuse eingefasst und isoliert, Aussenspiegel elektrischverstellbar und beheizbar, Breite Einstiegsstufe, Chassis Paket Integriert, Deckenbaldachin Wohnraum mit indirekter LED Ambientenbeleuchtung, Doppelboden, Doppelverbindungstechnik: Möbelteile mehrfach verschraubt und verzapft, Aufsteller, Scharniere, Auszüge in Metallausführung, Einstiegsstufe elektrisch, Extrabreite, elektrische ausfahrbare Einstiegsstufe mit Warnsummer, Fahrerhaus-Jalousien für beste Isolation und Sichtschutz bei Integrierten, Fahrerhaustür, Fenster im Bad, GFK-Dach, Großzügige Heckgarage mit Verzurrösen und Innenbeleuchtung, Heckbettmatratzen in 7 Zonen Qualität, Komfort-Paket, Rahmenfenster, Rahmenfenster mit Fliegenschutz & Verdunkelungsrollo ( Sitzgruppe & Küche ), Steckdose in der Garage, Tagfahrlichtstreifen LED
- Ambiente-Beleuchtung, LED-Beleuchtung, Matratzenbezüge abnehmbar und waschbar, hochwertige Matratzen mit erhöhtem Liegekomfort in allen Betten
- Bord-Control-Panel, Duo Control CS, LED Aussenleuchte, LED Wohnraumleuchte, Gasheizung
- Frei-Flammkocher mit gusseisernem Topfträger und Glasabdeckung (nicht beim Van hier ist ein 2-Flamm Kocher), 3-Flammkocher, Abfalleimer, Kaffee-Kapselmaschine
- Cassettentoilette Thetford, Dachhaube mit integrierter Insektenschutzrollo, Dusche, Frischwassertank, Isolierter Abwassertank, Raumbad, große Spiegelfläche
- Combi 6 Gasheizung mit integriertem 10 Liter Boiler bei Teilintegrierten, Integrierten & Alkoven, Drei-Flammkocher mit gusseisernem Topfträger und Glasabdeckung (nicht beim Van hier ist ein 2-Flamm Kocher), Gasflaschenkasten für zwei 11 KG Gasflaschen, Gasumschaltanlage automatisch, Truma Duo Control CS mit Crashesensor
- Radio Vorbereitung für DAB Antenne und Lautsprecher im Fahrerhaus, Rückfahrkamera, Rückfahrkamera Vorbereitung, SAT-Vorbereitung, Solarvorbereitung, TV, TV-Halter, TV-Vorbereitung

Irrtümer und Änderungen vorbehalten













**Verkäufer**

Campingworld Neugebauer GmbH.  
Herr Zeki KOC  
Wiener Straße 96  
2620 Neunkirchen

✉ zk@cwn.eu

**Verkäufer**

Campingworld Neugebauer GmbH  
Herr Thomas NEUGEBAUER  
Wiener Straße 96

☎ +43/2635/20222-123

FAX +43(0)2635 202211

✉ tn@cwn.eu